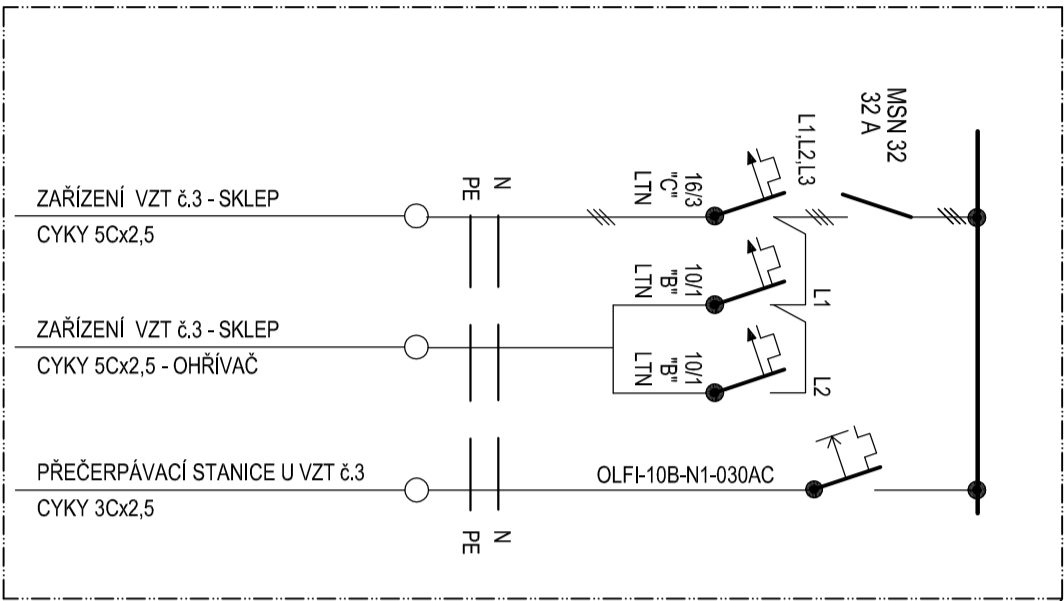
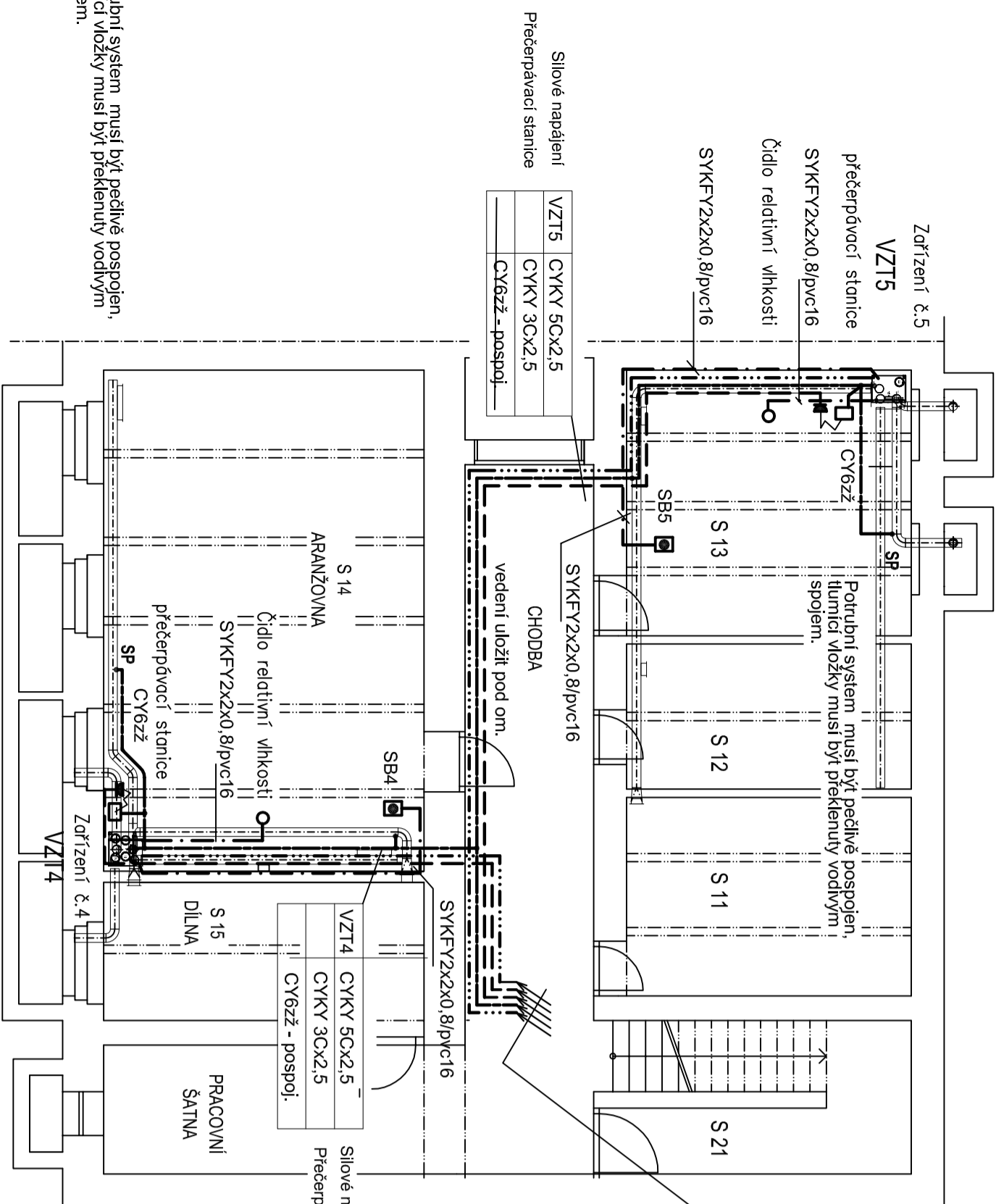


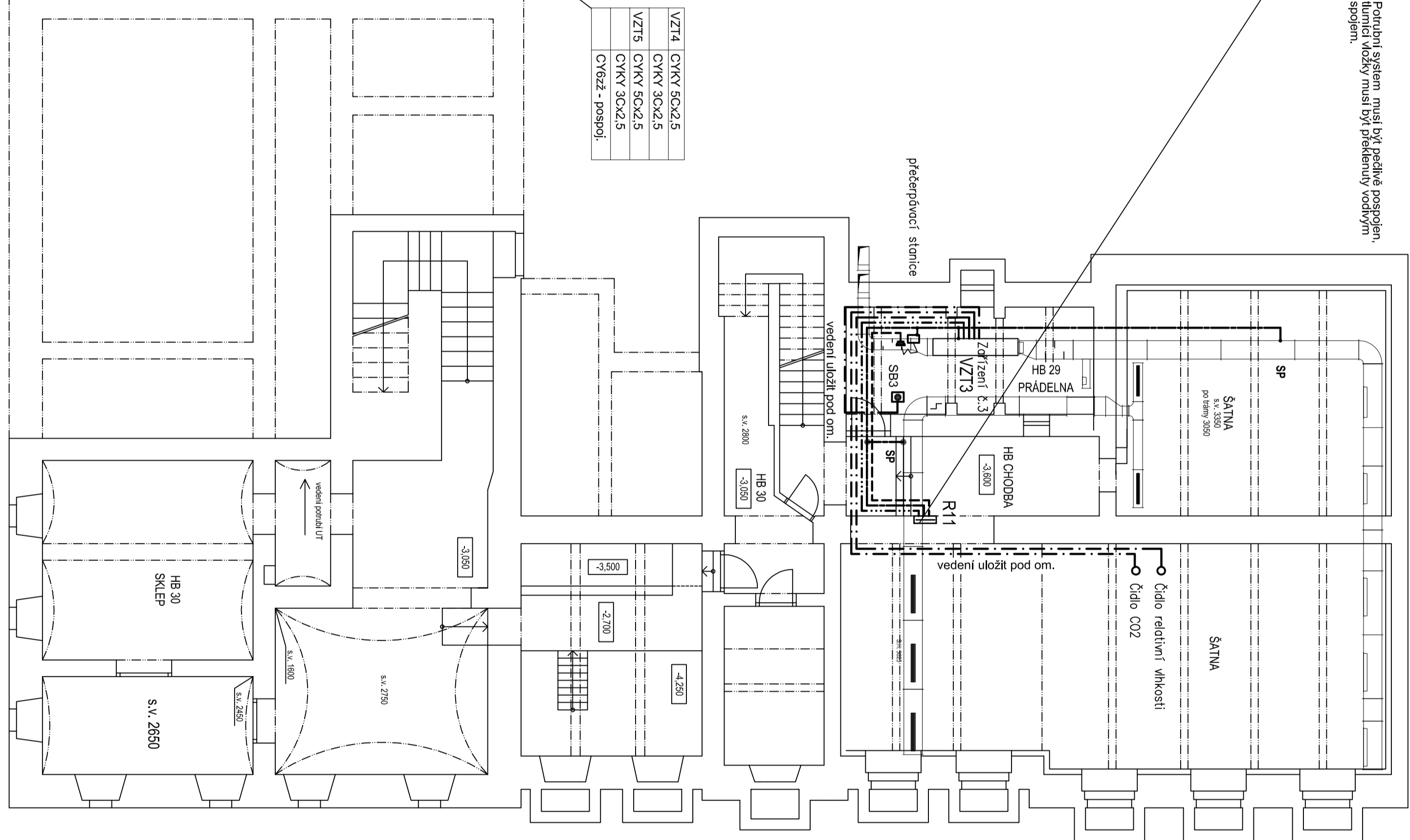
DOPLNĚNÍ ROZVADĚČE R11 - 1.PP



Potrubit systém musí být pečlivě pospojován, tlumicí vložky musí být překlenuty vodivým spojem.



| | | |
|---------------------|-----------------|-------------|
| Síťové napájení | VZT4 | CYKY 5Cx2,5 |
| Přerábávací stanice | CYKY 3Cx2,5 | |
| Síťové napájení | VZT5 | CYKY 5Cx2,5 |
| Přerábávací stanice | CYKY 3Cx2,5 | |
| | CY6zz - pospoj. | |



LEGENDA:

- PŘÍVOD 230V PRO EASY box - CYKY3Cx1,5
- OVLAĐAČÍ VEDENÍ - SYKFTY2x2x0,8/PVC16
- PRO ČIDL A CO2, BEZPEČNOSTNÍ TLAČÍTKA
- POSPOJENÍ CY6zz
- SÍLOVÝ PŘÍVOD PRO VZT CYKY5Cx6
- BEZPEČNOSTNÍ TLAČÍTKO 0/1 - STOP, IP54

POZNÁMKY:

PŘED SANAČNÍ OMÍTKOU SE STÁVAJÍCÍ ELEKTROINSTALACE ZDEMONTUJE. PO SKONČENÍ STAVEBNÍCH PRACÍ SE ELEKTROINSTALACE OBNOVÍ V PŮVODNÍM ROZSAHU.
EL.ROZVODY SE PROVEDEOU KABELEM CYKY V SOUSTAVĚ "TN - S" V UZAVŘENÉ SOUSTAVĚ.
PROVEDE SE VÝMĚNA SVÍTEL, SPÍNAČŮ A ZÁSUVK

ELEKTRICKÁ SÍŤ:
TN-C-S, 3 N PE, AC, 50Hz, 230/400V
OCHRANA PŘED ÚRAZEM EL. PROUDEM:
AUTOMATICKÝM ODPOJENÍM OD ZDROJE
VNĚJŠÍ VLIVY VIZ. TECHNICKÁ ZPRÁVA

REVIZE 02/2024

| | | | | | |
|--|--|-----------------|--|---------|--|
| stavba | | výpracoval | | zak. č. | |
| REALIZACE ÚSPOR ENERGIÍ - OA A JAZYKOVÁ ŠKOLA S PRAVEM SLZ PARDUBICE, Hlavní objekt školy a tělocvična, Štefánikova 325, Pardubice, k.ú. Pardubice, p.p.č. st. 820 | | ověřil | | stupeň | |
| ELEKTROINSTALACE - 1.PP | | starobník | | datum | |
| | | Pardubický kraj | | formát | |
| | | | | měřítko | |
| | | | | část | |
| | | | | D.14.3 | |
| | | | | 2. | |